

## О Т Р А С Л Е В О Й   С Т А Н Д А Р Т

ПРИЖИМЫ ДЛЯ КРЕПЛЕНИЯ  
КАБЕЛЕЙ, ЖГУТОВ И ПРОВОДОВ  
(ограничение ГОСТ 17020-78)

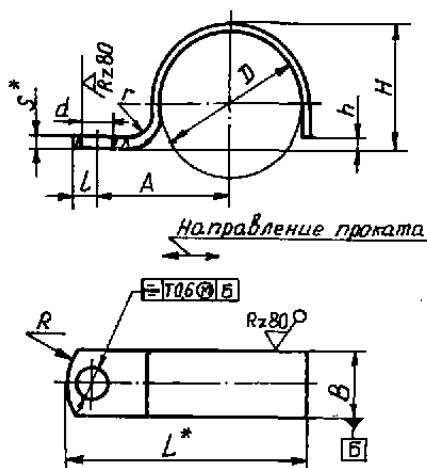
ОСТ 4Г 0.866.002  
Редакция I-75

ОКП 68 9630

1. Настоящий стандарт распространяется на прижимы, применяемые для крепления кабелей, жгутов и проводов.

2. Конструкция, размеры и масса прижимов должны соответствовать черт. I-4, табл. I-4.

ТИП I



\* Размеры для справок

Черт. I

Т а б л и ц а I

Размеры в мм

D (пред. откл. +0,5 -0,3)	a (пред. откл. по Н13)	A (пред. откл. ±0,3)	B (пред. откл. по h15)	L	l	h	h	s	R	r	Масса 1000 шт. стальных прижимов, кг ≈	Применя- емость	
3	2,4	6,5	6	11,0	2,5	2,5	0,5±0,2	0,5	3,5	0,8	0,50		
4		7,0		12,0		3,5					0,50		
5	3,4	8,5	8	14,8	3,0	4,0	1,0	0,8			1,00		
6		9,5		16,3		5,0					1,20		
8		10,0		17,8		7,0					1,50		
10		11,0		19,8		8,0					2,00		
12	4,5	13,0	10	23,0	3,5	10,0	1,0	1,0	6,0		2,68		
14		15,5		27,0							12,0		4,05
16		16,5		29,0							14,0		4,20
18		18,0		31,7							15,0		4,75
20		19,0		33,7							17,0		6,50
22		20,0		36,0							18,5		7,40
25	28,0	25,0	10	21,5	2,0	2,0	1,5				7,90		
28		28,0		24,5							2,0		9,80
32		32,0		28,5							2,0		

П р и м е ч а н и е. Для определения массы прижимов из алюминиевого сплава значения массы, указанные в таблице, должны быть умножены на коэффициент 0,356.

Пример записи в конструкторской документации и при заказе прижима типа I, D = 4 мм, B = 6 мм и a = 2,4 мм, из стали марки 10, с покрытием Ц15.хр:

Обозначение	Наименование
АИСТ.74539Г.002-01*	Прижим К1-4-6-2,4-10-Ц15.хр ГОСТ 17020-78

То же, из стали марки 10, с покрытием Кд2Г.хр:

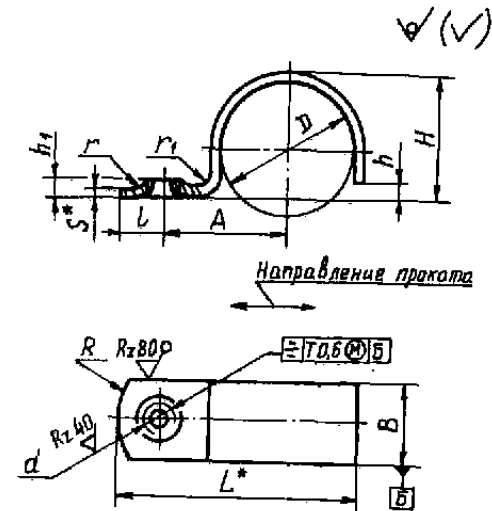
Обозначение	Наименование
АИСТ.74539Г.002-16*	Прижим К1-4-6-2,4-10-Кд2Г.хр ГОСТ 17020-78

То же, из алюминиевого сплава Д16.А.М, с покрытием Ан.Окс.хкр:

Обозначение	Наименование
АИСТ.74539Г.002-3Г*	Прижим К1-4-6-2,4-Д16.А.М-Ан.Окс.хкр ГОСТ 17020-78

\* Обозначение см. по ОСТ 4Г 0.070.019, приложение 3.

Тип II



\* Размеры для справок

Черт. 2

Таблица 2

Размеры в мм

D (пред. откл. +0,5 -0,3)	d	A (пред. откл. ±0,5)	B (пред. откл. по h15)	L	l	h	h <sub>1</sub>	s	r	r <sub>1</sub>	r, не более	Масса 1000 шт. стальных прижимов, кг±	Приме- чание- мость
3	M2-6H	5,0	6	10,0	3	0,5±0,2	1,2	0,5	3,5	0,8	0,25	0,3	
4		5,5		11,0	4,0							0,4	
5		7,5		14,8	4,8							0,9	
6		9,0	8	16,8	5,8	1,0	1,8	0,8	6,0	1,5	0,40	1,0	
8	M3-6H	10,0		18,8	7,8							1,3	
10		11,0		20,8	8,8							1,4	
12		12,0	10	24,0	11,0		2,0	1,0			0,50	2,8	
15		14,0		27,5	14,0							3,4	
18		17,0	12	33,2	16,2		2,4	1,2			0,60	5,8	
20		18,0		35,2	18,2							6,4	
22	M4-6H	20,0		39,5	20,0	2,0			8,5	2,0		10,7	
25		21,0	14	42,0	23,0		2,8	1,5			0,75	11,9	
28		23,0		45,5	26,0							12,8	
32		24,0		48,5	30,0							14,5	

Примечание. Для определения массы прижимов из алюминиевого сплава значения массы, указанные в таблице, должны быть умножены на коэффициент 0,356.

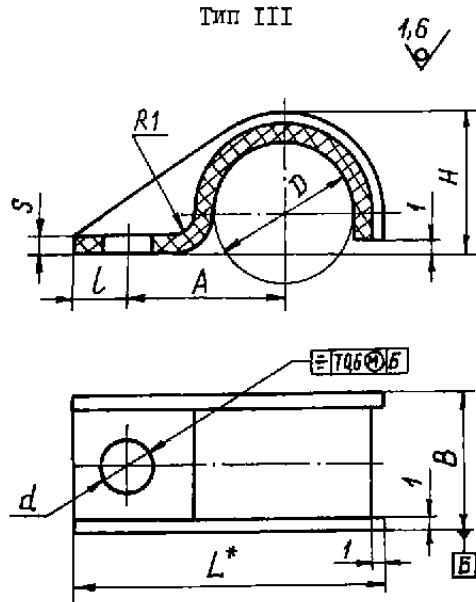
Пример записи в конструкторской документации и при заказе прижима типа II, d = 8 мм, d = M3-6H, из стали марки 10, с покрытием ЦП5.хр:

Обозначение	Наименование
AMCT.74539I.003-01*	Прижим КII-8-M3-6H-10-ЦП5.хр ГОСТ 17020-78
То же, из стали марки 10, с покрытием Кд2I.хр:	

Обозначение	Наименование
AMCT.74539I.003-06*	Прижим КII-8-M3-6H-10-Кд2I.хр ГОСТ 17020-78
То же, из алюминиевого сплава Д16.А.М, с покрытием Ан.Окс.нхр:	

Обозначение	Наименование
AMCT.74539I.003-11*	Прижим КII-8-M3-6H-Д16.А.М-Ан.Окс.нхр ГОСТ 17020-78

\* Обозначение см. по ОСТ 4Г С.07С.019, приложение 3.



1. \* Размер для справок.
2. Параметр шероховатости поверхности в местах удаления литников и облоя -  $R_z < 40$  мкм.

Черт. 3

Таблица 3

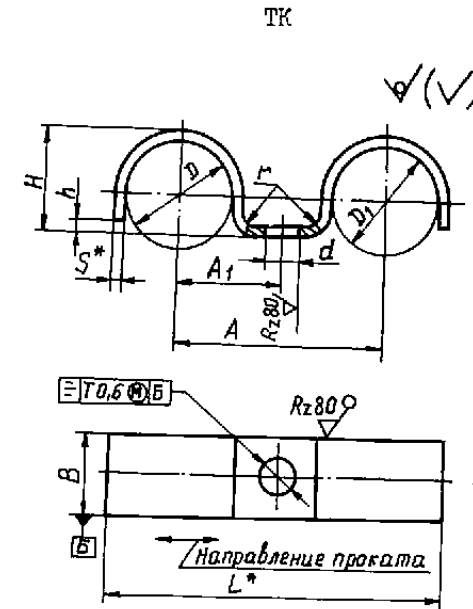
Размеры в мм

D (пред. откл. +0,5 -0,3)	a (пред. откл. по Н14)	A (пред. откл. ±0,5)	B	H	L	l	s	Масса 1000 шт., кг ≈	Применя- емость
3	2,4	7,5	8	5,0	14,5	3	1,5	0,26	
4		8,0		5,5	15,5			0,27	
5		8,5		6,5	16,5			0,32	
6	3,4	10,5	10	8,0	20,3	4	2,0	0,48	
8		11,5		10,0	22,5			0,69	
10		12,5		11,0	24,5			0,77	
12		13,5		13,0	26,5			1,11	
15		15,0		16,0	29,5			1,28	

Пример записи в конструкторской документации и при заказе прижима типа III, D = 6 мм, a = 3,4 мм из полиэтилена марки 20908-040:

Обозначение	Наименование
АИСТ.758584.001-03*	Прижим КIII-6-3,4-209 ГОСТ 17020-78

\* Обозначение см. по ОСТ 4Г 0.070.019, приложение 3.



\* Размеры для справок.

Черт. 4

Т а б л и ц а 4

Размеры в мм

D=D <sub>1</sub> (пред. откл. +0,5) -0,3)	d (пред. откл. по Н13)	A (пред. откл. ±0,5)	A <sub>I</sub> (пред. откл. ±0,5)	B (пред. откл. по И5)	L	H	h	S	r		Масса 1000 шт. сталь- ных прижи- мов, кг ≈	Применяемость
									Сталь	Алюмини- евый сплав		
3	3,4	I4	7,0	I0	18,6	3	0,5±0,2	0,8		I,5	1,50	
4		I5	7,5		20,6	4					1,80	
5		I6	8,0		22,6	5					2,00	
6	4,5	I7	8,5	I2	24,6	6	I,0	I,0	I,5	2,20		
8		22	11,0		32,0	8				3,60		
10		24	12,0		36,0	9				4,60		
12		28	13,0		40,0	11				7,50		
15		30	15,0		47,4	14				9,10		
18		33	16,5		53,4	16				10,80		
20	5,5	35	17,5	I6	57,4	18	2,0	I,5	3,0	11,90		
22		40	20,0		65,0	20				20,80		
25		43	21,5		71,0	23				25,20		
28		46	23,0		77,0	26				27,50		
32		49	24,5		84,0	30				30,95		

Примечание. Для определения массы прижимов из алюминиевого сплава значения массы, указанные в таблице, должны быть умножены на коэффициент 0,356.

Пример записи в конструкторской документации и при заказе прижима  
 D = D<sub>1</sub> = 12 мм, d = 4,5 мм из стали марки I0, с покрытием Ц15.хр:

Обозначение	Наименование
АИСТ.74546I.006-03*	Прижим ТК-I2-I2-4,5-I0-Ц15.хр ГОСТ I7020-78

То же, из стали марки I0 с покрытием К12I.хр:

Обозначение	Наименование
АИСТ.74546I.006-I2*	Прижим ТК-I2-I2-4,5-I0-К12I.хр ГОСТ I7020-78

То же, из алюминиевого сплава Д16.А.М, с покрытием Ан.Окс.хр:

Обозначение	Наименование
АИСТ.74546I.006-2I*	Прижим ТК-I2-I2-4,5-Д16.А.М-Ан.Окс.хр ГОСТ I7020-78

\* Обозначение см. по ОСТ 4Г 0.070.019, приложение 3.

Примечание. По ГОСТ I7020-78 буква "К", указанная в наименовании прижимов, означает, что прижим применяется для крепления кабелей, буквы "ТК" - для крепления трубопроводов и кабелей.

3. Общие технические требования, правила приемки, методы контроля, маркировка, упаковка, хранение, транспортирование и гарантии изготовителя - по ГОСТ I7019-78.